



JWENN SWEN OU BEZWEN YO

Gid pou moun ki andikape

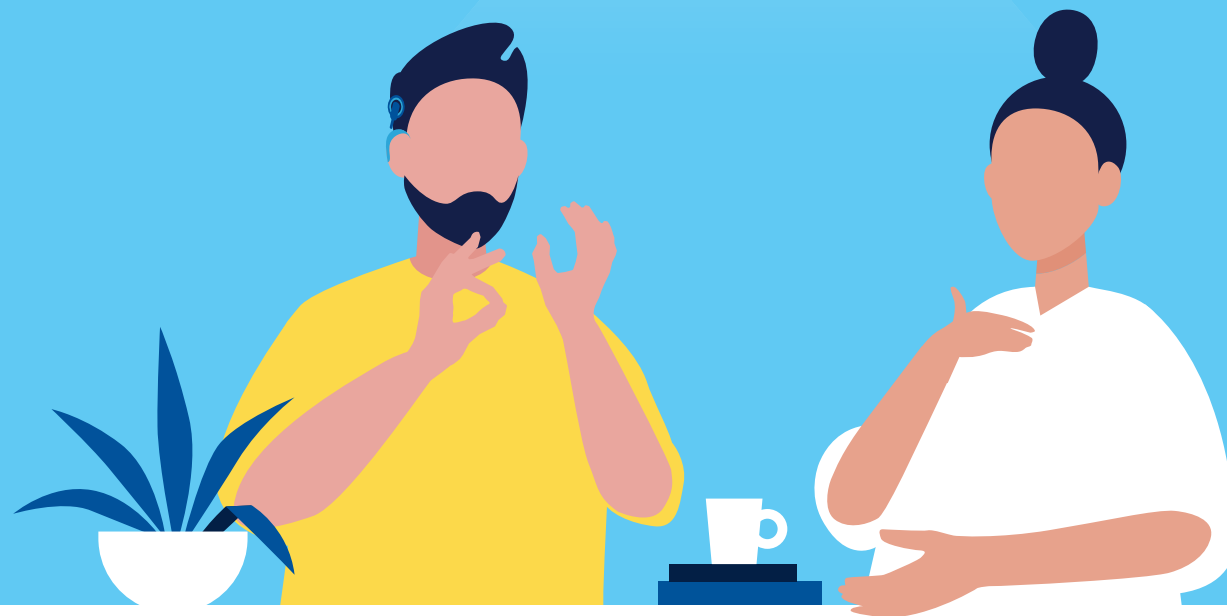




KONTNI

1. Konn ki dwa dwa ou genyen	3
2. Travay ak founisè w la pou w ka jwenn swen ou bezwen yo	4
3. Kisa pou w fè si w ap fè fas ak difikilte	7
4. Pou plis enfòmasyon	7
5. Lis kontwòl pou randevou	8
6. Fikse pwòp randevou w	9
7. Avan randevou w la	10
8. Pandan randevou w la	11
9. Apre randevou w la	12
10. Kesyon w yo	13

Èske w te konnen
founisè swen sante yo
dwe bay tout moun
aksè pou yo jwenn
sèvis medikal san
diskriminasyon
akoz andikap yo?



KONNN KI DWA W GENYEN

Ou gen dwa pou w jwenn menm sèvis medikal yo menm jan ak tout lòt moun yo.

Sa vle di founisè yo:

- Pa dwe refize ba w swen oswa sèvis medikal paske batiman yo, sal egzamen yo oswa ekipman yo pa aksesib.
- Dwe ba ou enfòmasyon nan yon fòm ki aksesib
- Ka ba w kèk sèvis gras ak lòt mwayen, tankou vizit vityèl yo.

Ou gen dwa pou w jwenn modifikasyon rezonab, èd ak sèvis oksilyè yo.

Sa vle di founisè yo dwe:

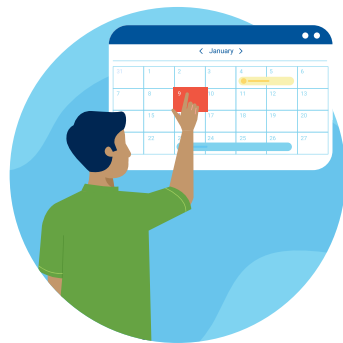
- Bay entèprèt ki kalifye nan lang siy, aparèy ki pou ede tande byen, oswa dokiman an bray oswa an gwo karaktè.
- Otorize bèt pou asistans yonan sal swen yo ak nan sal egzamen yo. (Nan ka sa a, yon bèt pou asistans vle di tout chen yo drese pou fè yon travay oswa fè yon bagay pou yon moun ki andikape.)

Lwa federal yo pwoteje dwa w yo epi yo kondane diskriminasyon.

Sa vle di founisè yo pa ka :

- Refize sèvi w oswa fè w tann pi plis, tou senpleman paske ou gen yon andikap.
- Egzije w pou w mache ak yon moun ki pou entèprete, li oswa ba w lòt èd
- Fè w peye anplis pou transkripsyon an bray oswa entèpretasyon an lang siy.
- Anpeche w jwenn kèk sèvis ki kouvri anba dewogasyon Medicaid ki pou chak eta espesyalman

TRAVAY AK FOUNISÈ SWEN SANTE W LA POU JWENN SWEN SANTE W BEZWEN YO



Lè w ap pran randevou, fè manm pèsònèl yo konnen tout bezwen w yo akòz andikap ou a.



Nan kòmansman randevou a, fè manm pèsònèl la konnen aranjman w ap bezwen poutèt andikap ou a. Ou ka mande founisè w la pou li fè chanjman ki senp nan fason li entèraji ak ou. Pa egzanp, si ou avèg ou ka mande founisè w la pou li dekri pou ou sa ki ap pase pandan yon egzamen epi ba w endikasyon ak vwa li anvan li manyen w



Pandan randevou w la, fè founisè w la konnen nenpòt pwoblèm w ap fè fas. Si ou pa santi w alèz pou w fè sa a, ou ka fè l konn sa a pa ekri oswa pa telefòn apre randevou a.



SA POU W FÈ SI W AP FÈ FAS AK DIFIKILTE

- Di founisè w la oswa chèf kabinè a pwoblèm w ap fè fas ak yo a epi pale de sa pèsonèl la ka fè pou reponn ak bezwen ou yo.
- Toujou konsève yon dosye ekri oswa elektwonik sou preyokipasyon ou yo.
- Si ou gen kouvèti Medicare ak/oswa Medicaid epi ou panse gen yon founisè ki pa trete w byen akòz andikap ou a, ou ka depoze yon plent.



Pou plis enfòmasyon sou fason pou w depoze yon plent san w pa idantifye w:

- **Rele biwo dwa sivil HHS la** gratis nan (800) 368-1019 oswa TDD gratis nan (800) 537-7697; oswa
- **Vizite:** ocrportal.hhs.gov/ocr/; oswa
- **Voye plent ou yo nan:**
U.S. Department of Health and Human Services
200 Independence Avenue, SW, Room 509F, HHH Building,
Washington, DC 20201

Pou plis enfòmasyon sou faki oswa reklamasyon Medicare yo:

- **Vizite:** [Medicare.gov](https://www.Medicare.gov) oswa rele 1-800-Medicare (1-800-633-4227) Itilizatè TTY yo ka rele 1-877-486-2048

LIS KONTWÒL RANDEVOU POU MOUN KI ANDIKAPE

Itilize lis kontwòl ki nan paj annapre yo pou ede w jwenn swen ou bezwen yo anvan, pandan ak aprè randevou w la.

Lè ou rele pou ou pran randevou w la, di plànifikatè a bezwen ou yo antanke moun ki andikape ansanm ak amenajman ou bezwen yo. Mande ak kisa ou dwe atann ou pandan randevou a. Sa ap ede ou menm ansanm ak founisè a prepare n pou randevou a.

Si plànifikatè ou pale ansanm avè l la pa nan kabinè founisè ou a, ou ka rele dirèkteman nan kabinè founisè ou a epi mande ak kisa ou dwe atann ou.

Si ou chwazi pran randevou ou a sou entènèt, eseye dekri sa w ap bezwen an nan fòmilè sou entènèt la oswa fè suivi a pa telefòn.



PLÀNIFIKASYON POU RANDEVOU W LA

- A kisa mwen dwe atann mwen pandanrandevou mwen an?
- Kòman m ap fè jwenn asistans espesyal m ap bezwen an? Pa egzanp, "mwen gen difikilte pou m deplase ale sou yon tab egzamen, kidonk m ap bezwen èd."
- Èske mwen ka prevwa tan anplis pou randevou mwen an?
- Kòman m ap ka gen aksè ak batiman an, kabinè a, sal egzamen yo, twalèt yo, balans lan ansanm ak ekipman yo?
- Ki opsyon ki disponib pou transpò ak pakin?
- Èske gen yon moun ki disponib pou ede m lè m rive devan batiman an?
- Ki fòmilè m ap bezwen ranpli epi èske mwen ka ranpli yo anvan randevou mwen an? Èske yo bay fòmilè sa yo nan yon fòm ki aksesib?
- Ki pi bon fason pou mwen pou m anrejistre sa m ap di founisè mwen an? Èske y ap bay yon rezime sou vizit la nan yon fòm ki aksesib oswa mwen ka itilize yon aparèy anrejistremant pandan randevou a.



ANVAN RANDEVOU W LA

Li enpòtan pou w vini tou prepare pou randevou ou a. Men kèk bagay ou ka fè pou w prepare w pou randevou ou a:

- Ekri oswa anrejistre kesyon ou vle poze founisè w la. Repete konvèsasyon an.
- Kolekte enfòmasyon sou antesedan famiyal yo pou w pataje yo ak founisè ou a.
- Mache ak kat asirans ou a, ak lis medikaman ou yo ak tout dozaj yo ansanm ak kowòdone famasyon ou an ak lòt founisè yo.
- Deside kòman ou prale nan randevou a epi plànifye ak nenpòt moun ki prale nan randevou a ak ou a.*
- Verifye disponiblite pakin ki aksesib la oswa si ou itilize transpò piblik verifye wout ant kote y ap mete w la ak kabinè founisè a.
- Pote yon kànè oswa yon aparèy pou anrejistre,† oswa mande yon fanmi w oswa yon moun ki sipòte w pou akonpanye w epi pran nòt.

* Verifye bò kote founisè ou a dènye règleman yo sou kesyon mennen yon moun avè w nan randevou a.

† Mande founisè ou a pèmasyon l anvan ou kòmanse anrejistre paske egzijans konsènan anrejistremman yo varye sot nan yon eta ale nan yon lòt. Gen kèk eta ki suiv lwa federal la ki otorize anrejistremman si omwen youn nan moun nan konvèsasyon an bay otorizasyon l. Gen lòt eta ki egzije pou tout moun yo bay otorizasyon yo.



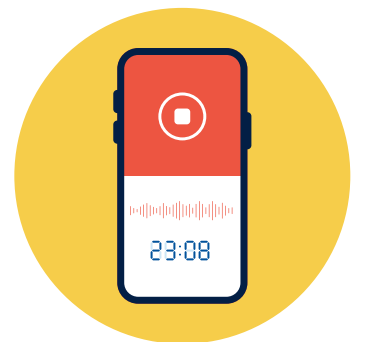
PANDAN RANDEVOU W LA

Menm lè ou vini tou prepare, pafwa bagay yo pa dewoule jan sa a te prevwa a oswa vin gen lòt pwoblèm ki rive.

Lè sa a rive, li enpòtan pou w di yon moun sa a. Founisè ou a ak pèsònèl kabinè a ka fè kèk chanjman pou w ka jwenn sa ou bezwen an. Ou ka twouve sa a itil pou w:

- Raple pèsònèl la èd ou te mande anvan randevou ou a.
- Mande nenpòt chanjman rezonab ou ka bezwen (tankou anrejistremman randevou a oswa lòt èd oswa sèvis segondè).
- Di yon moun sa a si yo mande w fè yon bagay ki difisil pou ou.
- Eseye dirèk epi presi lè w ap pale de pwoblèm sante ou yo ak founisè w la.
- Poze kesyon ou mache ak yo a.
- Repete ak pwòp mo ou sa founisè w la di w la pou w asire w ou konprann.
- Ekri oswa anrejistre tout nouvèl enfòmasyon oswa pwochen etap yo oswa mande yon manm nan fanmi w oswa yon zanmi ki sipòte w pou pran nòt pou ou.*

* Verifye bò kote founisè ou a dènye règleman yo sou kesyon mennen yon moun avè w nan randevou a.



APRE RANDEVOU W LA

Fè suivi ak founisè w la pou tout preyokipasyon w genyen men yo pa t konsidere pandan randevou a. Ou ka petèt anvi poze kesyon sou:

- Jwenn yon rezime sou vizit la nan yon fòm ki aksesib.
- Tout pwochen etap yo oswa randevou pou suivi founisè w la rekòmande w.
- Konbyen epi kilè pou w pran nenpòt nouvo medikaman.

Si w panse yo pa trete w byen pandan vizit ou a paske ou andikape, ou ka pale de sa ak responsab kabinè a.

Si ou bezwen pran lòt desizyon epi si w gen kouvèti Medicare oswa Medicaid, ou ka depoze yon plent sou entènèt nan Biwo Dwa Sivil (OCR) Depatman Sante ak Sèvis Sosyal Ameriken (HHS) lè w vizite ocrportal.hhs.gov/ocr/, oswa lè w rele OCR gratis nan (800) 368-1019 (nimewo TDD gratis nan (800) 537-7697), oswa lè w voye plent ou an pa imèl bay U.S. Department of Health and Human Services: 200 Independence Avenue, SW, Room 509F, HHH Building Washington, DC 20201



KESYON W YO

Kesyon 1: _____

Kesyon 2: _____

Kesyon 3: _____

Lòt founisè ou yo

Founisè, non kabinè yo, ak nimewo telefòn yo: _____

Medikaman ak dozaj: _____



go.cms.gov/c2c

Se Depatman Sante ak Sèvis Sosyal Ameriken (U.S. Department of Health and Human Services) ki peye pou Dat Revizyon an: Me 2022 12139-HC

Piblikasyon sa a fèt, pibliye epi distribye gras ak frè kontribyab yo.

Kontni dokiman sa a pa gen fòs ak konsekans lalwa epi li pa destine pou l angaje piblik la yon fason kèlkonk sof si li antre nan kontra a. Dokiman sa a la sèlman pou l pote eklèsisman pou piblik la konsènan egzijans ki egziste yo selon lalwa.