



# TELESANTE: SA OU DWE KONNEN POU FANMI OU







## SA OU DWE KONNEN POU FANMI OU

Telesante ka ede ou jwenn bon kalite swen pandan ou lakay ou lè ou pa kapab ale kay pwofesyonèl swen sante ou. Avèk telesante (oswa telemedsin), ou ka itilize yon telefòn, òdinatè, oswa lòt teknoloji lè ou menm ak pwofesyonèl swen sante ou pa nan yon menm sal. Ou kapab pale fasilman avèk pwofesyonèl swen sante ou an nan telefòn oswa nan tchat videyo. Ou kapab voye ak resevwa mesaj tou.



# PRENSIP DEBAZ TELESANTE YO

## Kalite sèvis yo

Ou ka jwenn anpil kalite swen atravè telesante. Verifye avèk pwofesyonèl swen sante ou an pou wè ki sèvis ou ka jwenn pandan ou lakay ou. Ou ka gen posiblite pou jwenn:

- Swen sante jeneral, tankou vizit byennèt yo
- Preskripsyon pou medikaman yo
- Dèmatoloji (swen pou po)
- Konsèy sou nitrisyon
- Swen ijan (pou trete pwoblèm kouran tankou enfeksyon nan sinis, doulè nan do, enfeksyon nan aparèy pipi, gratèl ki leve sou po)
- Sèvis siveyans adistans (kote ou ta ka itilize yon aparèy ki voye enfòmasyon bay pwofesyonèl)

## Sèvis sante konpòtmantal

Ou ka jwenn swen sante konpòtmantal atravè telesante. Sa genyen ladan l:

- Konsèy sou sante mantal
- Swiv plan swen yo
- Sèvis pou twoub itilizasyon sibstans, sa gen ladan l twoub itilizasyon opiyoyid yo

Sèvis sa yo disponib nan pifò plan sante yo, menm jan tankou sèvis pou sante fizik ou. Mande pwofesyonèl swen sante ou an kisa li ofri.







## Kalite vizit telesante yo



### Vizit nan videyo

Pandan pandemi COVID-19 la, [chanjman politik federal yo](#) pèmèt ou jwenn swen an pasan pa aplikasyon konferans nan videyo (app yo) ke ou pètèt deja ap itilize. Sa gen ladan Apple FaceTime, Facebook tchat videyo Messenger, videyo Google Hangouts, Zoom oswa Skype.

**Remak:** Telesante se yon mwayen anjeneral ki san danje epi ki an sekirite pou konekte avèk yon pwofesyonèl swen sante. Men, kèk app ka poze enkyetid pou vi prive. Biwo pwofesyonèl swen sante ou an dwe pwoteje enfòmasyon medikal ou pou vizit telesante yo menm jan li fè pou vizit an pèsòn yo. Pale avèk kabinè pwofesyonèl swen sante ou an sou tout enkyetid yo davans.



### Vizit odyo sèlman

Si ou pa gen aksè ak entènèt oswa app videyo yo, ou ka anmezi pou jwenn sèvis avèk yon koutfil. Ou ka anmezi pou itilize vizit odyo sèlman (vwa) pou:

- Vizit byennèt anyèl yo
- Jesyon dyabèt
- Konsèy sou sante mantal
- Konsèy sou nitrisyon
- Planifikasyon swen davans

Lòt sèvis yo ka disponib nan odyo sèlman.





## ETAP POU ITILIZASYON TELESANTE

### Fason pou pran yon randevou telesante

Si ou gen yon pwofesyonèl swen sante kote ou deja ap resewwa swen, rele kabinè l. Anpil pwofesyonèl swen sante kounye a ofri telesante, menm si yo pa te konn fè l anvan.

Si ou pa te janm wè pwofesyonèl swen sante a anvan, rele epi mande si l ap pran nouvo pasyan. Mande pwofesyonèl swen sante ou an:

- Èske ou ofri vizit telesante?
- Èske telesante se yon bon chwa pou vizit mwen an?
- Kijan pou m planifye l?
- What Ki teknoloji m ap bezwen? Èske m ap gen pou telechaje yon aplikasyon oswa lojisyèl?
- Si ou gen enkyetid pou vi prive: Kijan ou pral pwoteje enfòmasyon pèsònèl mwen yo?

# ETAP POU ITILIZASYON TELESANTE



## Si ou gen kouvèti asirans sante

Verifye avèk plan sante ou an, plan Medicare, oswa biwo Medicaid Eta ou an pou aprann chwa ou genyen yo. Si ou gen Medicaid, Eta ou an ap detèmine ki kalite sèvis ki disponib atravè telesante.

- Plan ou an kapab ede ou jwenn swen pandan ou lakay ou. Li ka soti nan klinik pwofesyonèl swen sante ou an oswa yon konpayi telesante.
- Sèten konpayi asirans ofri telesante atravè pwòp pòtay oswa aplikasyon pa yo. Verifye sit entènèt yo a oswa rele pou ou konnen.
- Mande:
  - Si ou pa te janm wè pwofesyonèl swen sante a anvan: Èske telesante garanti si m se yon nouvo pasyan?
  - Èske plan mwen an garanti telesante?
  - Si li garanti l, ki sèvis li garanti?

## Pou moun ki gen Medicare

Gen telesante disponib. Sa gen ladan l sèvis tankou vizit kouran yo nan kabinè, konsèy sou sante mantal, ak depistaj prevantif yo.

Pou pifò sèvis yo, peman an pral menm jan ak yon vizit fasafas. Pa egzanp, si ou gen Original Medicare, lè sa, tankou vizit nan kabinè yo, franchiz ou an pral aplike epi kopeman ou an ap 20% montan Medicare apwouve a.

Medicare kouvri tou [kontwòl vityèl](#) ak [vizit elektwonik](#) pasyan an fè:

- Kontwòl vityèl yo se kominikasyon kout avèk yon pwofesyonèl swen sante. Sa yo ka fèt nan telefòn, videyo, oswa lòt mwayen.
- Vizit elektwonik yo se kominikasyon atravè yon pòtay pou pasyan sou entènèt.

Vizite [Medicare.gov](https://www.Medicare.gov) pou jwenn plis enfòmasyon.

## Si ou pa gen kouvèti asirans sante

Gen kèk sant sante ki ofri telesante. Itilize zouti sa a pou [jwenn yon sant](#) sante ki toupre ou. Anvan ou pran yon randevou, rele pou mande ki sèvis yo ofri ak ki frè ou t ap peye.



## Prepare pou randevou telesante ou

- Asire ou gen aksè ak yon telefòn oswa aparèy ki gen entènèt.
- Jwenn yon plas ki trankil, prive kote ou alèz.
- Pran yon videyo oswa foto nenpòt bagay ou ta renmen montre pwofesyonèl swen sante a. Voye imaj yo anvan randevou ou. Sa kapab itil sitou pou yon randevou odyo sèlman.
- Se pou ou gen enfòmasyon pare sou alèji, medikaman, ospitalizasyon, operasyon, ak rezilta tèst ou yo.
- Ekri tout kesyon yo.
- Prepare pou ou pran nòt.
- Mete rad ki lach si ou dwe montre pwofesyonèl swen sante a yon bagay sou po ou oswa yon pati byen presi nan kò ou.
- Pare pou ou montre aparèy oswa zouti ki ede ou siveye maladi kwonik ou yo, si ou itilize youn. Pa egzanp, se pou ou gen tansyomèt ou toupre.



## Sa pou ou atann pandan vizit telesante ou an

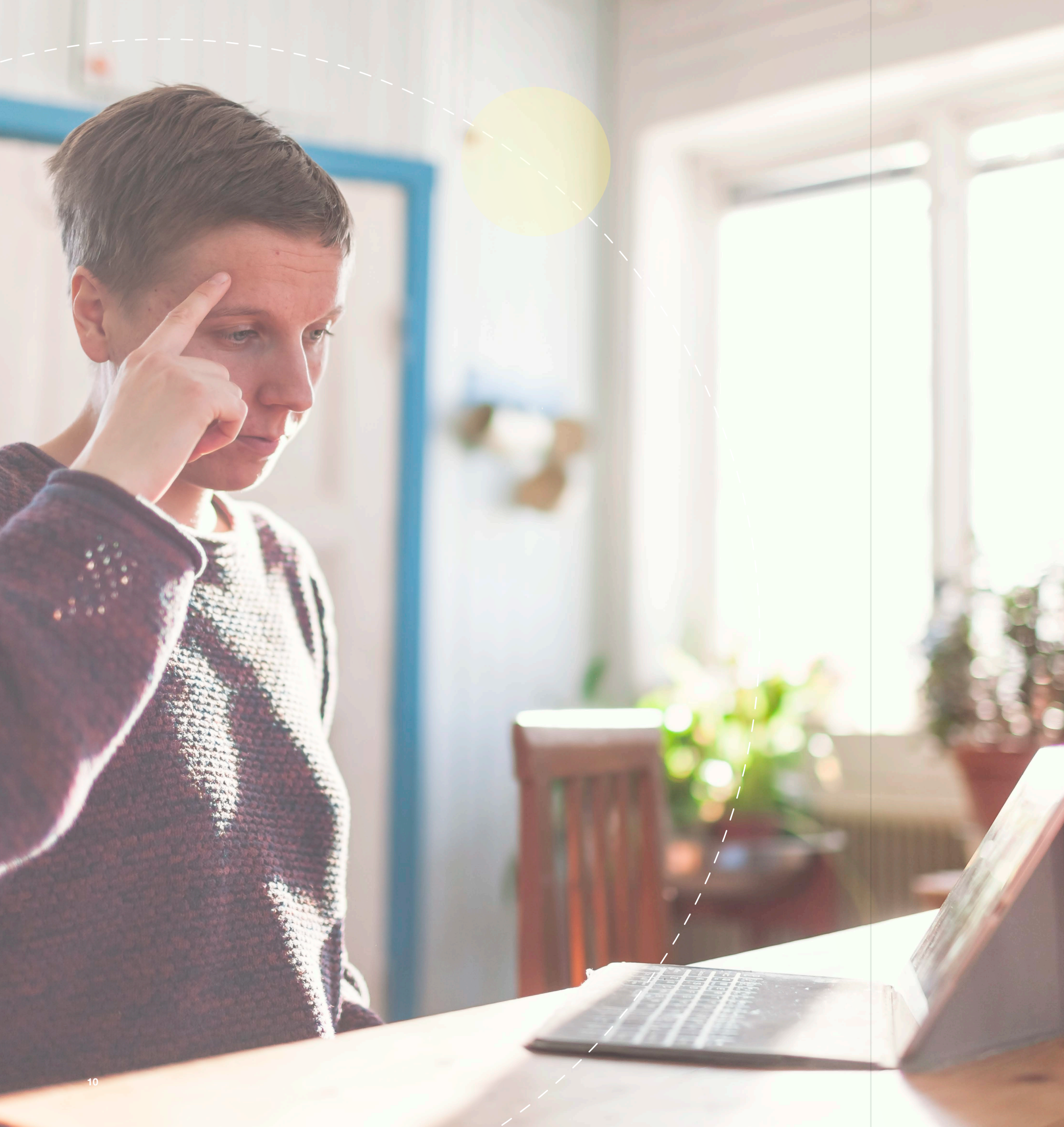
- Pou yon vizit pwograme, pwofesyonèl swen sante ou an ap ba ou machaswiv sou fason pou jwenn aksè ak sistèm li a.
- Pou yon vizit ki pa pwograme, ou pral anjeneral konekte ak yon pwofesyonèl swen sante atravè yon sit entènèt.
- Pwofesyonèl swen sante a dwe mande si ou dakò oswa “bay konsantman” ak sèvis atravè telesante.
- Ou pral pale avèk yon pwofesyonèl swen sante. Sa pral menm jan ak chita pale yo pandan yon vizit nan kabinè.
- Fè pwofesyonèl swen sante ou an konnen si ou gen pwoblèm pou tande l oswa pou wè l. Si gen pwoblèm teknik, li ka pètèt kontinye nan telefòn sèlman.
- Nan fen an, pwofesyonèl swen sante a ap fè ou konnen rekòmandasyon li yo. Li ka kominike plis enfòmasyon nan imèl oswa nan lapòs. Li pral fè ou konnen kijan pou ou kontakte l si ou gen kesyon oswa enkyetid.



## Kisa ou dwe fè apre vizit telesante ou an

- Si gen nenpòt tèst ki rekòmande, pwofesyonèl swen sante a ap fè aranjman pou yo. Tès yo ka fèt nan yon laboratwa oswa klinik ki toupre (oswa pafwa menm lakay ou). Pwofesyonèl swen sante a ap ba ou plis enfòmasyon tou si sa nesèsè.
- If Si ou bezwen enfòmasyon swivi, rele kabinè pwofesyonèl swen sante ou an. Mande si ou dwe planifye yon lòt vizit telesante oswa nan kabinè.





## ÈSKE OU TE KONNEN?

Ou ka itilize telesante menm si anglè pa lang natifnatal ou. Yon entèprèt ka patisipe epi ede ou pale avèk pwofesyonèl swen sante a. Mande pwofesyonèl swen sante ou an kijan pou ou konekte avèk yon entèprèt.

Si ou gen yon andikap nan vizyon, pou tande, oswa nan lapawòl, ou gen dwa pou jwenn èd ak sèvis tankou:

- Soutitraj nan tan reyèl (yo rele l tou transkripsyon nan tan reyèl avèk èd òdinatè, oswa CART)
- Pou kontakte sèvis relè telekominikasyon yo (Telecommunications Relay Services, TRS), rele 7-1-1
- Sèvis relè videyo (Video Relay Service, VRS)
- Entèpretasyon nan videyo adistans (Video Remote Interpreting, VRI)

Pou aprann plis, konsilte [Kominikasyon Efikas ADA](#). Mande pwofesyonèl swen sante ou an ki èd ak sèvis ki disponib pou vizit ou an. Ou ka jwenn èd tou nan gid sa a: [Fason pou Jwenn Swen Ou](#). [Bezwen an: Yon Gid pou Moun Andikape](#).



## OU BEZWEN PLIS ENFÒMASYON?

- Vizite [telehealth.hhs.gov](https://telehealth.hhs.gov).
- Aprann plis sou kouvèti asirans sante Coverage to Care pou pase nan Swen nan [go.CMS.gov/c2c](https://go.cms.gov/c2c).
- Pou enfòmasyon sou Medicare, vizite paj entènèt [Telesante Medicare.gov](https://www.Medicare.gov) lan.
- Pou li plis sou sa plan Marketplace yo kouvri, vizite paj entènèt [HealthCare.gov](https://www.HealthCare.gov).







[go.CMS.gov/c2c](https://go.cms.gov/c2c)

Se Depatman Sante ak Sèvis Sosyal Etazini (U.S. Department of Health and Human Services) ki peye pou li

Dat Revizyon: Oktòb 2023

Nimewo Piblikasyon 12120 – HC0

Sa ki nan dokiman sa a pa gen fòs ni efè lalwa, ni li pa la pou gen fòs jiridik sou piblik la nan okenn fason, sof si yo antre avèk presizyon nan yon kontra. Dokiman sa a fèt sèlman pou bay piblik la eklèsisman konsènan egzijans ki egziste dapre lalwa.